

一 企业概况

- 1、企业名称：重庆中华企业房地产发展有限公司
- 2、企业类型：房地产开发、经营
- 3、成立日期：2003-05-28
- 4、注册资本：50000 万
- 5、注册住所：重庆市九龙坡区奥体路 1 号 5 幢
- 6、联系方式：023-68153333

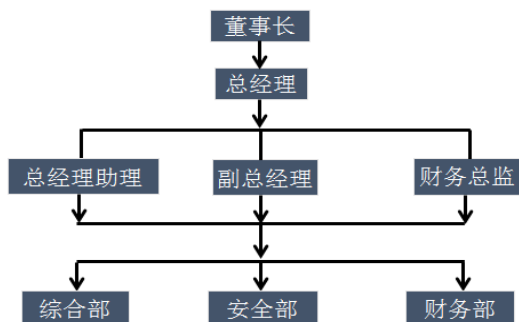
二 历史沿革

重庆城开中心项目由上海实业城市开发集团投资，重庆中华房地产发展有限公司开发，加拿大 CPC 建筑设计公司负责项目建筑设计。项目位于重庆市九龙坡区袁家岗奥体路，毗邻重庆市最大立体交通枢纽——大坪城市交通枢纽中心。区位、交通等优势使项目成为重庆市发达经济圈的重要组成部分。

三 企业领导

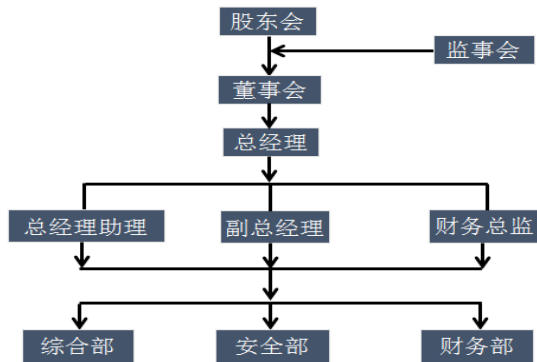
- 1、董事长：周燕
- 2、党委书记：朱健
- 3、总经理：王海军

四 组织架构图



五 公司治理结构（有限责任公司，股份公司）

1、公司治理结构图



2、董事会组成人员姓名、职务：周燕（董事长），周琳（董事），王海军（董事）

3、监事会组成人员姓名，职务：张海毅、赵焯、朱晨

4、高管人员姓名，职务：钟涛（总经理）

六 荣誉资质

无

七 分支机构

1、子公司企业名称： 无

2、分公司经营网点：重庆中华企业房地产发展有限公司九龙坡分公司

八 其他信息

参见上实城开披露信息

九 人事任命免

1、企业主要负责人任免信息：

2021 年免去沈雁超总经理现职务，由副总经理王海军代为行使重庆公司总经理职责。

2、股份公司董事会、监事会、高管任免信息：

2021 年免去沈雁超董事长职务，任命周燕为董事长。

2021 年免去沈雁超监事会主席职务；

2021 年任命王海军为董事；

2021 年任命赵焯为监事。

十二企业文化

1、企业使命与愿景：紧紧围绕上实城开集团战略，完善重庆公司治理结构，提高管理绩效，做好三年规划，自我对标，进一步提升经营能力为集团发展提供有效助力。

2、企业精神：全员上下凝心聚力调结构，攻坚克难促发展。

3、知名品牌(商标)：暂无

4、企业价值观(经营理念)：依托集团的产业资源和投资布局，强化降本增效，做好项目后评估工作，扩大行业影响。

5、企业文化活动：与员工建立更深度的使命联结、情感联结，围绕员工需求，多开展一些凝聚人心的活动，切实提升城开人的认同感、荣誉感、归属感。

十三 社会责任报告

参见上实城开披露信息

十四 社会责任实践

开展对口帮扶、合作交流、乡村振兴相关信息：1、对口帮扶：对公

司员工宋清月进行困难救助，2021 年救助金额 1 万元。

2、乡村振兴：六安帮扶农产品购买（城口县林之汇贸易有限公司），
共计支付 7469 元。

十五 突发事件处置

参见上实城开披露信息