

一 企业概况

- 1 企业名称：上海世界贸易商城有限公司
- 2 企业类型：有限责任公司（台港澳法人独资）
- 3 成立日期：1993 年 2 月 24 日
- 4 注册资本：美元 10000 万
- 5 住所：上海市长宁区延安西路 2299 号
- 6 联系方式：021-62360000 www.shanghaimart.com

二 历史沿革

上海世贸商城是国内外具有影响力的国际级专业展贸中心。自 1999 年投入运行以来，上海世贸商城以其优越的地理位置、专业的贸易服务功能，成为上海国际贸易中心的重要载体之一。2014 年 9 月起，由上实城开集团与香港南丰集团共同投资运营管理，双方正合力以全新理念和创新举措，将上海世贸商城打造成一流的全球贸易专业服务平台和商贸会展综合体。作为上海虹桥地区知名的商贸会展综合体，上海世贸商城地处虹桥涉外贸易和交通枢纽核心区，毗邻内环线和延安高架路出口处，十分钟车程即可到达拥有城际高铁、地铁、机场、公交等几十条线路的大虹桥交通枢纽，交通极为便利。上海世贸商城周边中高端酒店林立，紧邻古北国际社区以及尚嘉中心、高岛屋、金虹桥、南丰城等众多高端购物中心；二十多个国家和地区的领事馆、文化处、签证中心和商务处等机构也聚集于此。上海世贸商城总建筑面积 28 万平方米，由常年展示（Mart）、会展服务（Expo）、商务办公（Tower）三大主力业务板块和总部经济中心、自

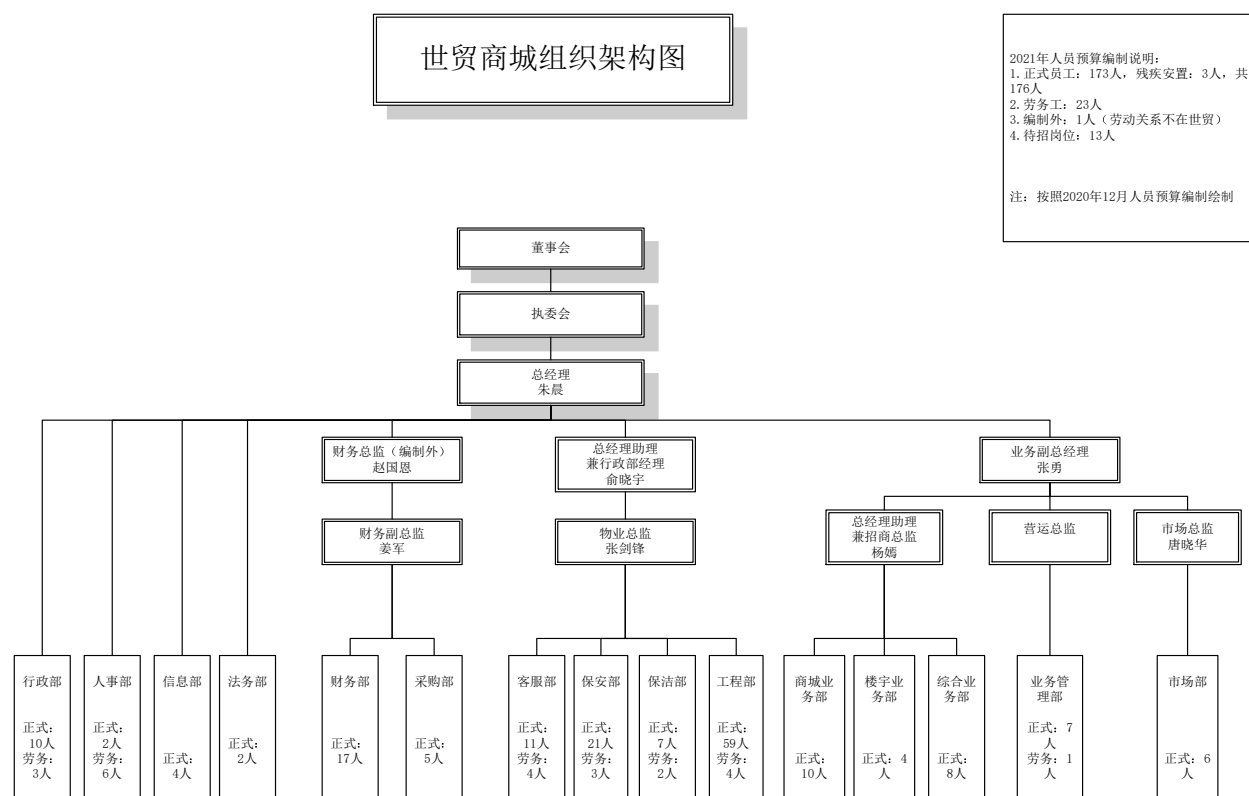
由贸易中心、时尚产业中心、时尚发布中心、商务会议中心、 商办服务中心等六大服务中心构成，成为聚焦时尚产业的全球贸易专业服务平台。目前已有来自 20 多个国家和地区的国际品牌企业、领馆机构，以及与时尚产业相关的贸易、服务商等近千家企业入驻。

三 企业领导

1 董事长：周燕

2 总经理：朱晨

四 组织架构图



五 公司治理结构（有限责任公司，股份公司）

1 董事会成员

董事长：周燕

副董事长：郭建豪

董事：黄海平、邓骏威、朱晨、黄河清、周琳

监事：王亚民

董事会执行委员会

周燕、郭建豪、朱晨、黄河清

公司高管

总经理：朱晨

副总经理：张勇

财务总监：赵国恩

财务副总监：姜军

总经理助理：杨嫣

总经理助理：俞晓宇

六荣誉资质

1、2019 年度：

- 1) 获评“2019-2020 年度中共上海市长宁区两新组织五星级党组织”。
- 2) 获评“2019 年度中共长宁区先进基层党组织”。
- 3) 获评长宁区“文明单位”。
- 4) 获评“中共上实集团优秀基层党建创新品牌奖”。
- 5) 获长宁区委颁发的“进博先锋行动”先进基层党组织。
- 6) 获评“上海市劳动关系和谐企业”的称号；(市人社局及市总工会等)。
- 7) 获授牌“长宁区小微企业财务会计培训咨询基地-上海世贸商城服务点”。
- 8) 获评上海市经信委颁发的“2019 年度上海市中小企业服务机构”资质(已连续八年)。
- 9) 获市文创办授牌“2019-2020 年度上海文化创意产业十大示范楼宇”。
- 10) 被评为“上海企业发展志愿服务园区工作站(2019-2021)”。

2、2020 年度：

- 1) 6 月，公司党支部荣获 2019 年度虹桥街道“十佳精神文明好人好事奖”。
- 2) 9 月，“上海世贸商城 全球贸易共享服务平台”获得第三届进博会“6+365”交易服务

平台的认定。

- 3) 11 月, 公司党支部荣获长宁区第四轮“两新”组织党建工作“五星奖”称号。
- 4) 世贸被评为 2019 年虹桥时尚地标。
- 5) 11 月收获市经信委颁发“2020 年度上海市中小企业服务机构”授牌(连续 9 年, 2012-2020 年)

3、2021 年度:

- 1) 5 月, 获得上海市人民政府颁发“文明单位”奖牌, 6 月, 获得上海市人民政府颁发的“2019-2020 年度上海市文明单位”荣誉证书。
- 2) 5 月获评“2020 年虹桥时尚创意产业集聚区时尚地标”。
- 3) 获评第三届进博会上海交易团“6+365”交易服务平台。
- 4) 获评“2021-2022 年上海市文化创意产业示范楼宇”
- 5) 通过市经信委组织的年度评审, 获得“2021 年度上海市中小企业服务机构”授牌(连续 10 年)。
- 6) 6 月, 荣获 2021 年长宁区程家桥街道“社区共治优秀单位”称号。

七 分支机构

无

八 其他信息

参见上实城开披露信息

九 人事任命免

无

十二企业文化

上海世贸商城于 1999 年投入运营, 总建筑面积 28 万平方米, 由常年展示 (Mart)、会展服务 (Expo)、商务办公 (Tower) 三大主力业务板块构成, 是一家在国内外具有影响力的国际级专业展贸中心。

目前, 有来自二十多个国家和地区的近千家公司落户世贸, 落地企业对长宁区贡献数亿元税收, 为区域经济发展做出了重要贡献。2014 年 9 月, 上实城开集团与香港南丰集团联合收购后, 公司经营层解放思想, 创新思维, 积极探索寻求转型发展新路, 经过广泛的市场调研和充分的专家论证, 尤其是紧密结合长宁区第十三个五年规划纲要, 科学编制了《上海世贸商城五年发展战略规划》, 目标建成由常年展示、商务办公、会展服务三大主力业务板块为依托, 聚焦时尚产业的全球贸易专业服务平台。

企业愿景 打造一流的全球贸易专业服务平台

核心价值观 传承、创新、融合、跨越

企业目标 强化服务，扩大能级，重塑品牌，提升价值

十三 社会责任报告

参见上实城开披露信息

十四 社会责任实践

庆百年、践初心、担使命—— 世贸商城党支部慰问社区患病老人

2021年7月是中国共产党百年华诞，也是世贸商城党支部长期结对帮扶伊犁居民区身患癌症老人的第三个年头。7月13日下午，支部书记姜荣、支部委员印育在虹桥街道党群服务中心联络员、伊犁居民区居委会主任的陪同下，冒着酷暑，带着支部全体党员的浓浓爱心，来到了年近88岁的蒋克贤老人家里慰问，并送上了慰问金和慰问品。虽是炎炎夏日，但炽热的阳光和高温，挡不住我们对社区患病老人的关爱之情。



蒋克贤老人是世贸党支部连续三年的结对帮扶对象，俗话说的好“青山依旧，细水长流”。通过每个年度支部党员奉献爱心，让社区困难家庭感受到了党的关怀和温暖.作为长宁区五星级党支部，我们有义务为社会承担责任，有责任为群众分忧解难。作为共产党员，我们一定要牢记初心使命，坚定理想信念，践行党的宗旨，为实现中华民族伟大复兴而奉献我们应有的力量！



十五 突发事件处置

参见上实城开披露信息