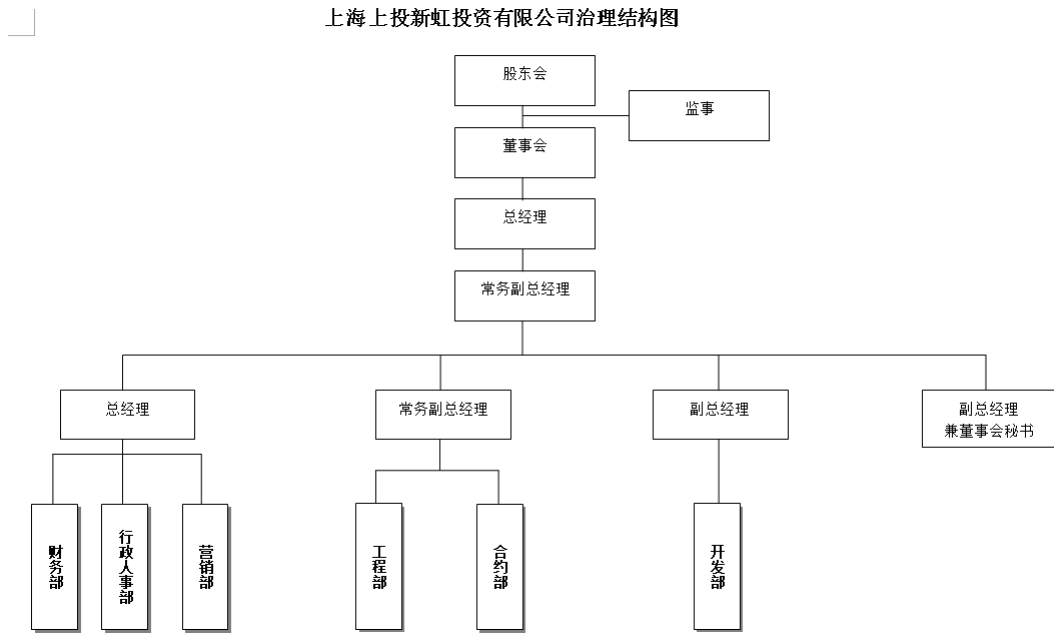


五、公司治理结构



2 董事会组成人员姓名、职务:张莹 (董事长), 杨勇 (董事)、陆庆华 (董事)、朱颖丹 (董事)、金骅组成 (董事)。

3 监事会组成人员姓名, 职务: 由胡伟

4 高管人员姓名, 职务: 张莹(总经理)、陆庆华(常务副总经理)、蒋乾(副总经理)、陈乃馨(副总经、宋丛炜(财务负责人)。

六、荣誉资质

公司工会荣获新虹街道“初心百年·红色寻访”职工文化寻访活动团体三等奖。公司开发的新虹街道保障房项目荣获闵行区“五好”征收(动迁)安置住房项目设计优秀奖, 该项目有五栋住宅单体获评上海市优质结构。

七、人事任免

2021 年 11 月 23 日上实城开免去张莹董事会董事长、公司总经

理职务，并委派杨勇出任董事会董事长。

八、员工招聘

公司今年公开招聘开发部主管 1 人、营销部经理 1 人、工程部副经理 1 人。招聘工作由人事部门负责人、岗位聘用部门负责人、分管领导及总经理参与招聘面试过程。招聘结果呈报上实集团审批后录用。

十二企业文化

参见上实城开披露信息

十三 社会责任报告

参见上实城开披露信息

十四 社会责任实践

参见上实城开披露信息

十五 突发事件处置

参见上实城开披露信息